

2-542/B



Materia prima: Ottone
Funzionamento: Elettrico

Si è elaborato il seguente manuale d'uso allo scopo di fornire le informazioni appropriate per l'installazione e le precauzioni da adottare da parte dell'installatore e dell'utilizzatore. **Il costruttore declina ogni responsabilità in caso di utilizzo dell'apparecchio al di fuori delle istruzioni fornite.**

Il cavo d'alimentazione e' collegato all'apparecchio con un collegamento **di tipo z**, quindi non può in alcun modo e per nessun motivo essere sostituito in caso di danneggiamento. Un'operazione di questo tipo renderebbe l'apparecchio pericoloso e farebbe decadere ogni responsabilità da parte del costruttore.

ATTENZIONE: Questo apparecchio può essere utilizzato solo per supporto di asciugamani o simili.

L'apparecchio nel suo normale utilizzo non deve essere caricato con un peso superiore a **5Kg**

Utilizzare solo le viti e i tasselli in dotazione o sostituirli con altre di uguali o maggiori caratteristiche di tenuta meccanica

GRADO DI PROTEZIONE: Apparecchio protetto contro gli spruzzi IPX4.

- (1) Boccola per Box
- (1) Tassello e vite per boccola per box

INSTALLAZIONE: (vedi disegno 2)

Rimuovere lo scaldasalviette e i suoi componenti dall'imballo

Per il montaggio appoggiare l'articolo al muro, dopo aver ruotato verso il lato desiderato (DX o SX) la scatola con interruttore, facendola coincidere con l'uscita dalla parete dei cavi di alimentazione della rete, segnare la posizione del foro della boccola di sostegno della scatola interruttore a questo punto eseguire 1 foro con punta Ø 4 nel muro ed inserirvi il tassello in dotazione.

Conseguentemente ruotare gli attacchi a muro superiori e inferiori. Segnare la posizione dei supporti a muro ed eseguire 4 fori con una punta Ø 8 nel muro in corrispondenza degli attacchi a muro inferiori e superiori "D" dello scaldasalviette ed inserirvi i tasselli "B"

Assicurarsi che il cappuccio "C" sia inserito nell'attacco a muro "D"

Fissare al muro i 4 supporti "A" tramite le relative viti "E"

Fissare i due attacchi a muro "F" opposti alla scatola interruttore. Ruotare lo scaldasalviette e avvicinarlo al muro per collegare i fili elettrici che escono dal muro "G" con le connessioni che escono dalla scatola interruttore "H" per fissare gli altri due attacchi a muro e la boccola "M" di fissaggio della scatola interruttore.

Tramite la chiave a brugola presente nella confezione, serrare il grano posto inferiormente ad ogni attacco a muro in modo che lo scaldasalviette risulti parallelo alla parete. Far scorrere il cappuccio "C" fino ad arrivare in battuta contro il muro.

Solo dopo aver eseguito questa operazioni potrete riattivare il collegamento alla rete elettrica e verificare il corretto funzionamento della scaldasalviette.

La ditta declina ogni responsabilità nel caso di montaggio non corretto.

ATTENZIONE:

Qualora ci sia una fuoriuscita di liquido antigelo dagli scaldasalviette assicurarsi di evitare il contatto con gli occhi, evitare inalazione, evitare ingestione e contatto con la pelle

Raw material: Brass
Operation: Electrical

The following manual has been elaborated in order to supply all the useful information for a correct installation together with the precautions to adopt both from installer and users. **Manufacturer declines every responsibility in case of different uses from these instructions.**

The heated towel rails is connected to the mains with a **z type** connection, and consequently it cannot be substituted in any case of damage. Such an action would make the item dangerous and free the producer from every responsibility.

ATTENTION: This item can be only used as holder for towels and similar garments.

This item, in normal use, cannot be loaded with more than **5 Kg.** weight.

Please, only use provided screws and dowels or replace them with other ones equivalent or greater in mechanical characteristics.

PROTECTION DEGREE: Squirts resistant IPX4.

IMPORTANT:
THE ELECTRICAL CONNECTION BETWEEN ITEM AND MAINS MUST BE EXECUTED BY QUALIFIED STAFF AND AFTER TURNING OFF ELECTRICITY AT THE MAIN PANEL.

PACKING CONTENTS: (see image 1)

- (1) Heated towel rail
- (1) Allen key
- (4) Screw for upper brackets M6X6
- (4) Sliding caps
- (4) Screw with dowel
- (4) Brackets holder
- (1) Box bush
- (1) Dowel and screw for box bush

INSTALLATION: (see design 2)

Take out the heated towel rail and its components from the package.

To mount the heated towel rails, lean it against the wall, then rotate the switch box to the desired side (Left or Right) and let it coincide with the mains output from the wall. Mark the position of the hole of box bush.

Then make a hole into the wall with a Ø 4 drill and insert the provided dowel. Consequently rotate the upper and bottom wall brackets "D" and insert the provided dowels. "B"

Make sure that the cap "C" has been stringed in the wall bracket "D"

Fix the four wall bracket "A" to the wall by the proper screws "E"

Fix the two wall brackets "F" at the opposite side of the wall switch box. Rotate the item and approach it to the wall to connect the electrical whirls coming out from the wall "G" to the cables exiting from the switch box "H" and then fix the other two wall brackets and "M" box bush.

Only after finishing this action, you can turn the power on and verify the heated towel rails works correctly.

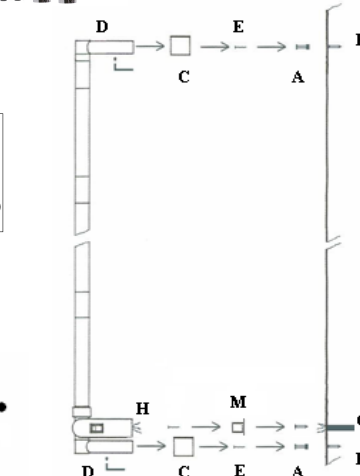
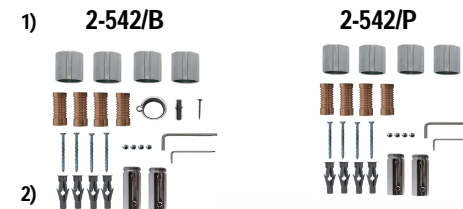
Using the provided allen key now, tight the little screw present under every wall bracket, so that the heated towel rail looks parallel to the wall.

Let every cap "C" to slide adherent to the wall.

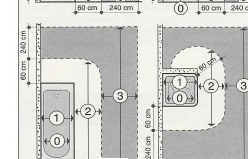
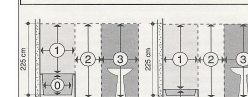
Our Company refuses any responsibility in the case the assembly doesn't respect the above mentioned instruction.

WARNING:

Whether a leakage of antifreeze liquid occurs from our electrical towel heaters, take care not to permit any contact with eyes and skin and avoid inhalation or ingestion



Norme CEI	←	Zona di Installazione
Standards CEI	←	Zone of Installation
CEI Normen	←	Zone d'Installation
Normen CEI	←	Installationsort
Normas CEI	←	Zone van Installatie
Normas CEI	←	Zone de Installatie
Normas CEI	←	Zone de Instalação



ZONA	SPIN	SPIN
ZONE	SPIN	SPIN
0	NO - NON-NEI	NO - NON-NEI
1	NEI - FANCO - NEI	NEI - FANCO - NEI
2	NO - NON-NEI	NO - NON-NEI
3	NEI - FANCO - NEI	NEI - FANCO - NEI
4	NO - NON-NEI	NO - NON-NEI
5	NEI - FANCO - NEI	NEI - FANCO - NEI

- * Solo se protetti da interruzione differenziale con IΔN ≤ 30 mA
- * Only if shielded by a safety switch IΔN ≤ 30 mA
- * Seulment si protetta da disruttore general con IΔN ≤ 30 mA
- * Nur in Verbindung mit Differenzschalter IΔN ≤ 30 mA
- * Alleen met een automatische differentieelzekerbak met IΔN ≤ 30 mA
- * Solo si installa protegendo per un interruttore differenziale con IΔN ≤ 30 mA
- * Apenas se protegidos por interruptor diferencial con IΔN ≤ 30 mA



ATTENZIONE: **NON** smaltire lo scaldasalviette come normale rifiuto urbano, ma effettuare una raccolta separata e uno smaltimento in apposito centro attrezzato.

WARNING: **DO NOT** get rid of this item as urban waste, but swallow it separately or by properly equipped institutes.